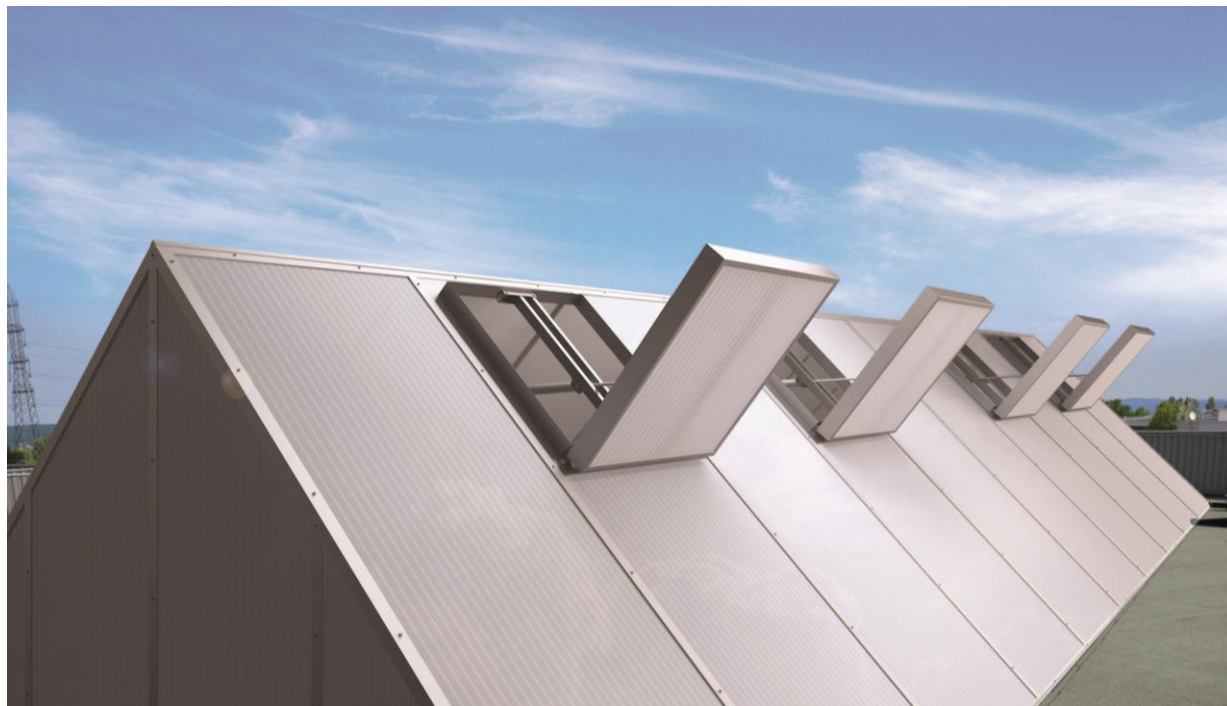


Scheda prodotto: EVACUATORE DI FUMO E CALORE

MONODELTA



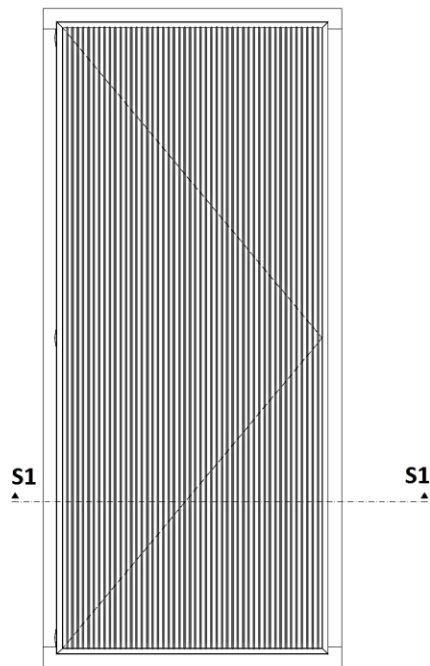
Caratteristiche del prodotto

Il MONODELTA è un evacuatore a singolo battente adatto allo smaltimento di grandi quantità di fumo e calore in breve tempo; è inoltre utilizzabile per la ventilazione quotidiana e l'illuminazione naturale. Utilizzabile in diversi contesti, è integrabile anche in coperture shed. Gli evacuatori sono prodotti secondo gli standard di qualità ISO 9001 ed in accordo con la EN 12101-2. Le prove di resistenza con 10.000 cicli di apertura e chiusura ne hanno dimostrato la robustezza e la funzionalità. Costruito interamente in alluminio di alta qualità resistente alla corrosione, garantisce l'impermeabilità e bassi costi di manutenzione. L'evacuatore è disponibile in un'ampia gamma di dimensioni e configurazioni, con attuatori elettrici o pneumatici, per soddisfare ogni esigenza.

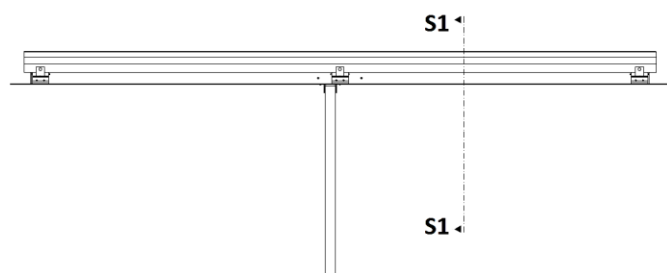
CARATTERISTICHE

Applicazioni	<ul style="list-style-type: none"> • Installabile su tetti e facciate; • Particolarmente indicato per magazzini, centri logistici, ambienti di produzione ed industrie.
Materiali	<ul style="list-style-type: none"> • Alluminio: profili dei telai in alluminio estruso AlMg3, resistente all'acqua ed alla corrosione. • L'alluminio viene fornito non verniciato di serie.
Controlli della ventilazione naturale	<ul style="list-style-type: none"> • P2 – funzionamento ad aria compressa a doppia azione • M230V – motore elettrico
Controlli della ventilazione antincendio secondo la EN 12101-2	<ul style="list-style-type: none"> • P2F – funzionamento ad aria compressa a doppia azione con funzione antincendio • M24V – motore elettrico
Tipologia flap	<ul style="list-style-type: none"> • Apertura 0 – 85° • AL: alluminio non coibentato; • AL ISO: alluminio coibentato (20 e 50 mm) • PC16: policarbonato 16 mm, traslucido o opal • PC25: policarbonato 25 mm, traslucido o opal • PC32: policarbonato 32 mm, traslucido o opal
Profili e struttura di base	<ul style="list-style-type: none"> • Alluminio non coibentato; • Alluminio coibentato;
Dimensioni	<ul style="list-style-type: none"> • Personalizzabili
Peso	<ul style="list-style-type: none"> • Il peso dipende dalle dimensioni e dalla tipologia del pannello
Optional	<ul style="list-style-type: none"> • Verniciatura a polvere (disponibili tutti i colori RAL)
Normativa	<ul style="list-style-type: none"> • Il sistema è testato e certificato in accordo con la EN 12101-2

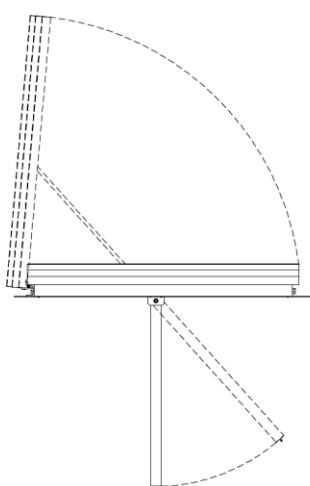
SEZIONI E PROSPETTI



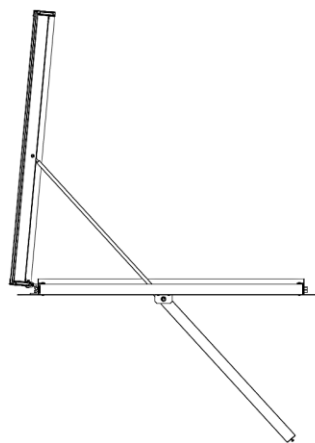
VISTA DALL'ALTO



VISTA FRONTALE



VISTA LATERALE



SEZIONE S1