

## **Scheda prodotto: EVACUATORE DI FUMO E CALORE**

### **VENTRA VERTICALE**



#### **Caratteristiche del prodotto**

VENTRA è un evacuatore multi lamelle che permette la rimozione di grandi quantità di aria calda e/o fumo da un edificio entro un breve lasso di tempo. VENTRA è adatto per il ricambio d'aria, per l'estrazione dell'aria e/o del fumo (facciata e tetto) e per l'illuminazione naturale.

Le prese d'aria sono prodotte con un alluminio di alta qualità resistente alla corrosione, al fine di garantire bassa necessità di manutenzione e tenuta stagna.

Sono disponibili vari metodi di funzionamento che utilizzano attuatori pneumatici o elettrici.

Il design del ventilatore permette di avere un'unità versatile ed economica adatta ad un'ampia gamma di applicazioni.

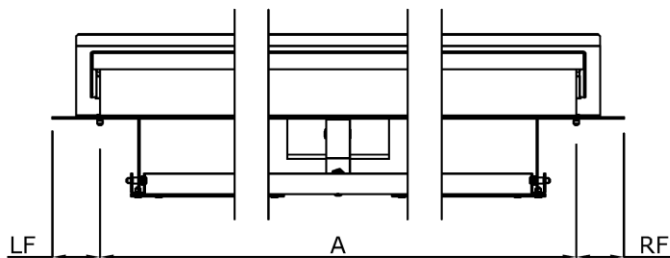
<b>Applicazioni</b>	<ul style="list-style-type: none"> <li>• Versatilità di applicazione su tetti e facciate, con un angolo di installazione compreso tra 0° e 90°.</li> </ul>
<b>Installazioni tipiche</b>	<ul style="list-style-type: none"> <li>• Capannoni industriali, magazzini, centri logistici, centri commerciali, atri, facciate ecc.</li> </ul>
<b>Materiali</b>	<ul style="list-style-type: none"> <li>• Alluminio: profili dei telai in alluminio estruso AlMg3, resistente all'acqua ed alla corrosione.</li> <li>• L'alluminio viene fornito non verniciato di serie.</li> </ul>
<b>Tipologia di comando per ventilazione naturale</b>	<ul style="list-style-type: none"> <li>• P: funzionamento ad aria compressa a singola azione</li> <li>• M: motore elettrico 230V</li> </ul>
<b>Tipologia di comando per ventilazione naturale ed evacuazione fumi secondo la EN 12101-2</b>	<ul style="list-style-type: none"> <li>• P: funzionamento ad aria compressa a singola azione con funzione antincendio</li> <li>• M: motore elettrico 24V cc</li> </ul>
<b>Profili e struttura di base</b>	<ul style="list-style-type: none"> <li>• Alluminio non a taglio termico;</li> <li>• Alluminio a taglio termico.</li> <li>• SB – base standard, con l'intero meccanismo (lamelle)</li> <li>• Altre basi non di serie sono disponibili su richiesta</li> </ul>
<b>Tipologia di lamelle</b>	<ul style="list-style-type: none"> <li>• AL: alluminio non a taglio termico</li> <li>• PC16: Policarbonato 16 mm, traslucido o opal</li> <li>• AL ISO: alluminio a taglio termico</li> <li>• SG: vetro laminato singolo, temprato</li> <li>• DG: doppio vetro, temprato</li> <li>• SW: pannello sandwich da 8/16 mm</li> </ul>
<b>Optional</b>	<ul style="list-style-type: none"> <li>• Verniciatura a polvere (disponibili tutti i colori RAL)</li> <li>• Rete anti uccelli.</li> </ul>
<b>Normativa</b>	<ul style="list-style-type: none"> <li>• Il sistema è testato e certificato in accordo con la EN 12101-2</li> </ul>



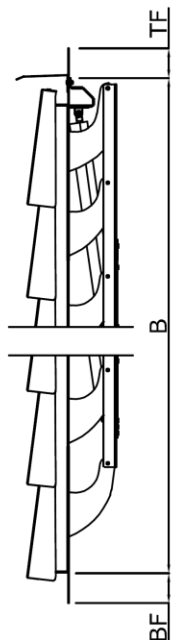
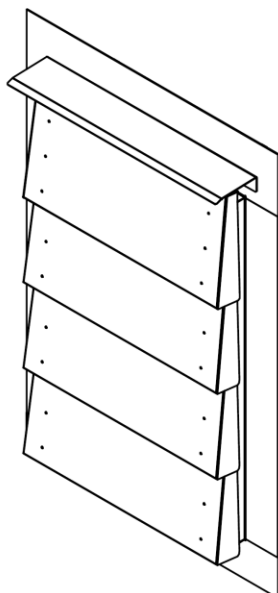
**SIGURIA**

Safety Maker

## EVACUATORE VENTRA VERTICALE



(A) LARGHEZZA (mm)
500
600
700
800
900
1000
1100
1200
1300
1400
1500
1600
1700
1800
1900
2000
2100
2200
2300
2400



LAMELLE	(B) ALTEZZA (mm)
3	724
4	944
5	1164
6	1384
7	1604
8	1824
9	2044
10	2264
11	2484
12	2704
13	2924
14	3144
15	3364
16	3584
17	3804

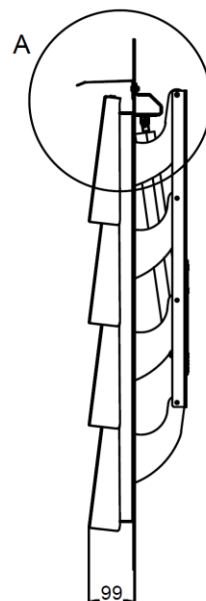
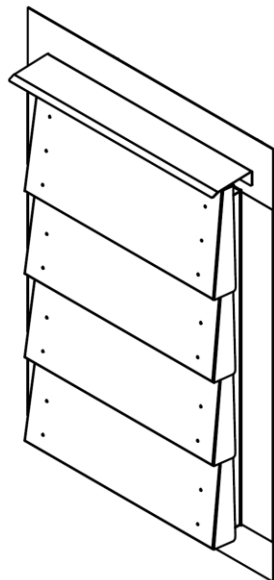
LEGENDA			
LF	FLANGIA SINISTRA	TF	FLANGIA SUPERIORE
RF	FLANGIA DESTRA	BF	FLANGIA INFERIORE

DIMENSIONE MAX 120 mm



SIGURIA

Safety Maker



PARTICOLARE A

